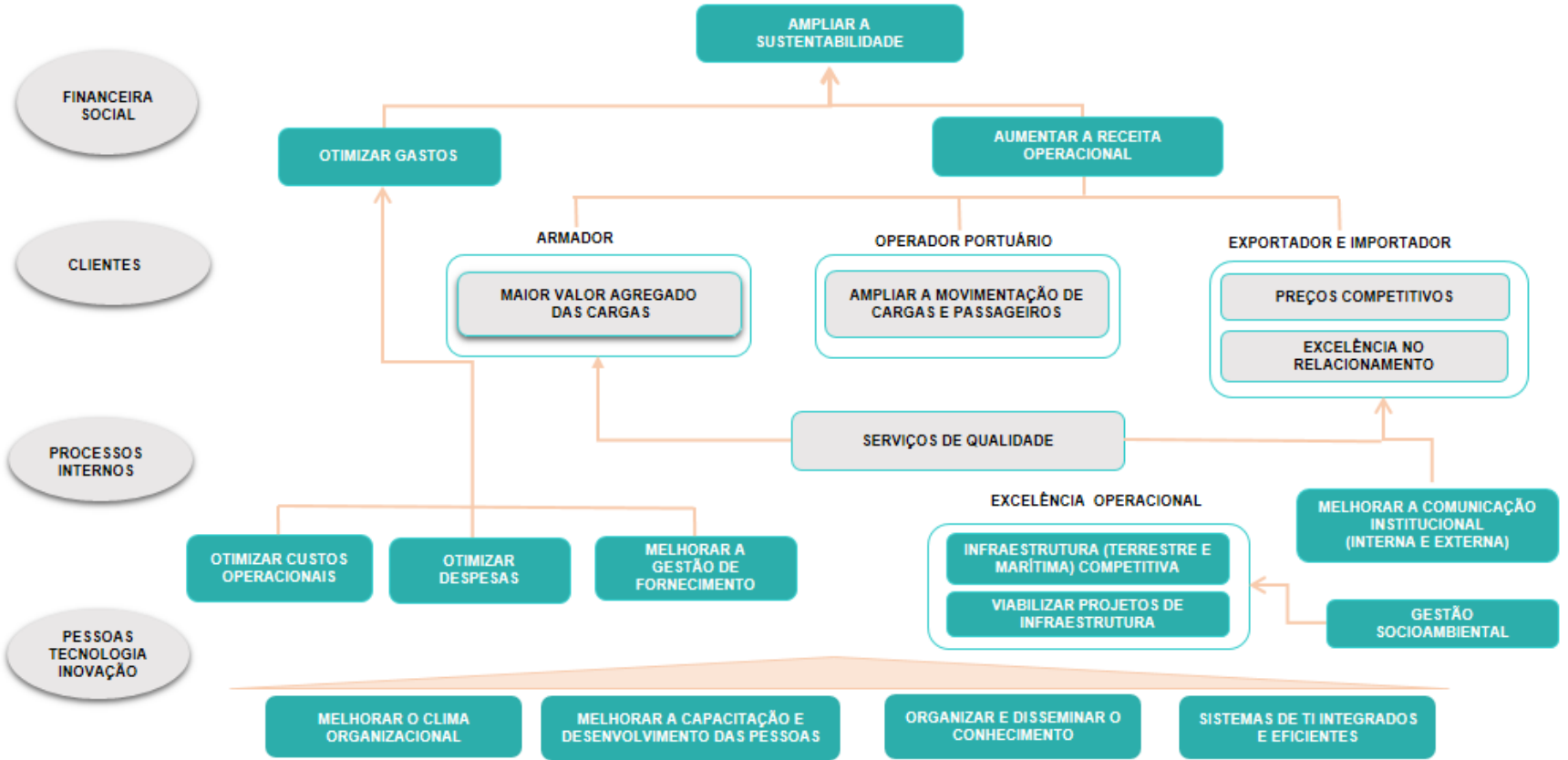


DIRETRIZES ORGANIZACIONAIS

MISSÃO: DISPONIBILIZAR INFRAESTRUTURA PORTUÁRIA EFICAZ PARA ATENDER A MOVIMENTAÇÃO DE CARGAS E PASSAGEIROS CONTRIBUINDO PARA O DESENVOLVIMENTO ECONÔMICO, SOCIAL E SUSTENTÁVEL DO ESTADO DO RIO GRANDE DO NORTE E DO BRASIL

VISÃO: SER O PORTO MODELO EM GESTÃO E LOGÍSTICA DE TRANSPORTE DO BRASIL, RECONHECIDO PELA EXCELÊNCIA DE SEUS SERVIÇOS



- PRINCÍPIOS E VALORES:
- VALORIZAÇÃO DAS PESSOAS
 - ÉTICA E LEGALIDADE
 - EXCELÊNCIA NO ATENDIMENTO
 - RESPONSABILIDADE SÓCIO AMBIENTAL
 - INTEGRIDADE, HONESTIDADE E TRANSPARÊNCIA EM TODAS AS RELAÇÕES
 - DEFINIÇÃO CLARA DE OBJETIVOS E METAS